

Ultraheat Ultracold UH40 (T450)

En kompakt energimätare som passar både för energibolag och för undermätning. Möjlighet till anpassning i fält.

- Värmemätare
- Kylamätare
- Kombinerad värme-/kylamätare

Egenskaper och funktioner

- Ultraljudssändare i rostfritt stål
- Temperaturresistent -upp till 130 °C
- Möjlighet till IP68 för integreringsverk och flödesdel
- Upp till 20 års batterilivslängd

- Valbart monteringsläge, framledning/retur
- Adaptivt mätintervall
- Detaljerade felkoder
- Indikator för batteristatus
- Mjukvaruuppdatering i fält

- Utbytbara temperaturgivare (PT100/PT500)
- Dubbla M-Bus-terminaler
- Möjlighet till batteribyte
- 3-radig LCD-display
- Kan strömförsörjas via M-Bus



Ultraheat Ultracold UH40 (T450)

Teknisk data

Godkännande	MID B, H1 (EN1434)			
Skyddsklass	Upp till IP68			
Display	LCD med tre rader			
Temperaturområde flödesdel	5 ... 130 [°C]			
Temperaturdifferensområde	3 ... 120 [K]			
Tryckklass	PN16/PN25 [bar]			
Strömförsörjning	Batteri (1–4 st AA-cell för 6–20 års drift)			
Kommunikationsgränssnitt	<ul style="list-style-type: none">• Puls• M-Bus• Trådlös M-Bus (T1 / C1 , kryptering)• Pulsingång för två externa mätare			
Nominellt flöde q_p	0,6	1,5	2,5	[m ³ /h]
Max.flöde q_s	1,2	3	5	[m ³ /h]
Min. flöde q_i	6	15	25	[l/h]
Min. flöde cut-off	2,4	6	10	[l/h]
Bygglängd	110 / 190	110 / 130 / 190	130 / 190	[mm]
Gängad anslutning	G3/4 / G1	G3/4 / G1 / G1	G1 / G1	G3/4 / G1

LCD-display

Med 8 siffror och många användbara symboler, tex indikator för batterilivslängd, eller display-ID.

Optiskt gränssnitt

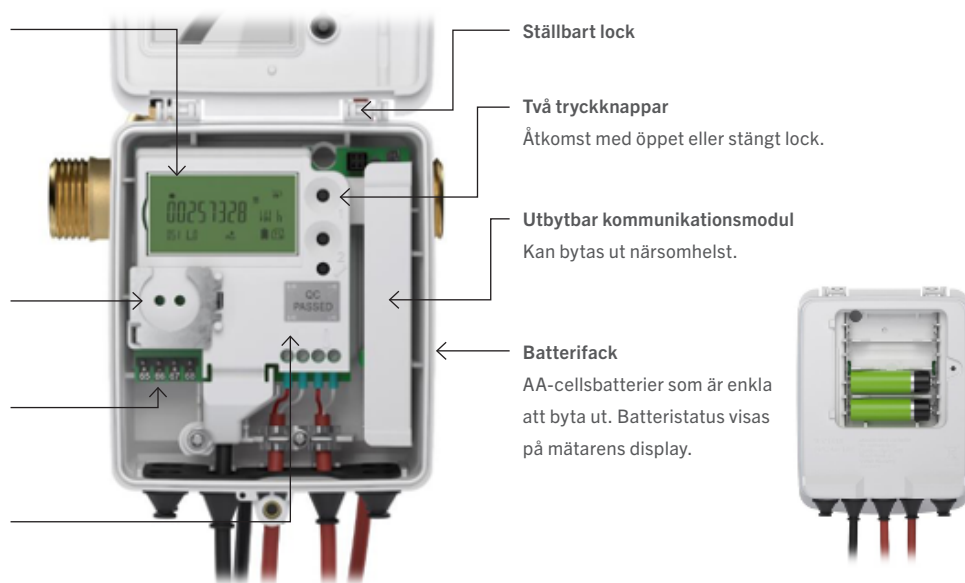
För utläsning av mätdata och programmering av inställningar.

Pulsingång för vattenmätare

För insamling av varm- och kallvattenmätare vid mätplatsen.

Elektronisk plombering

Garanterar funktionell pålitlighet hos mätaren. Skyddar känslig elektronik från smuts.



För mer information kontakta:
Martin Brage +46 (0) 708 851 846
martin.brage@tls.se
www.tls.se

